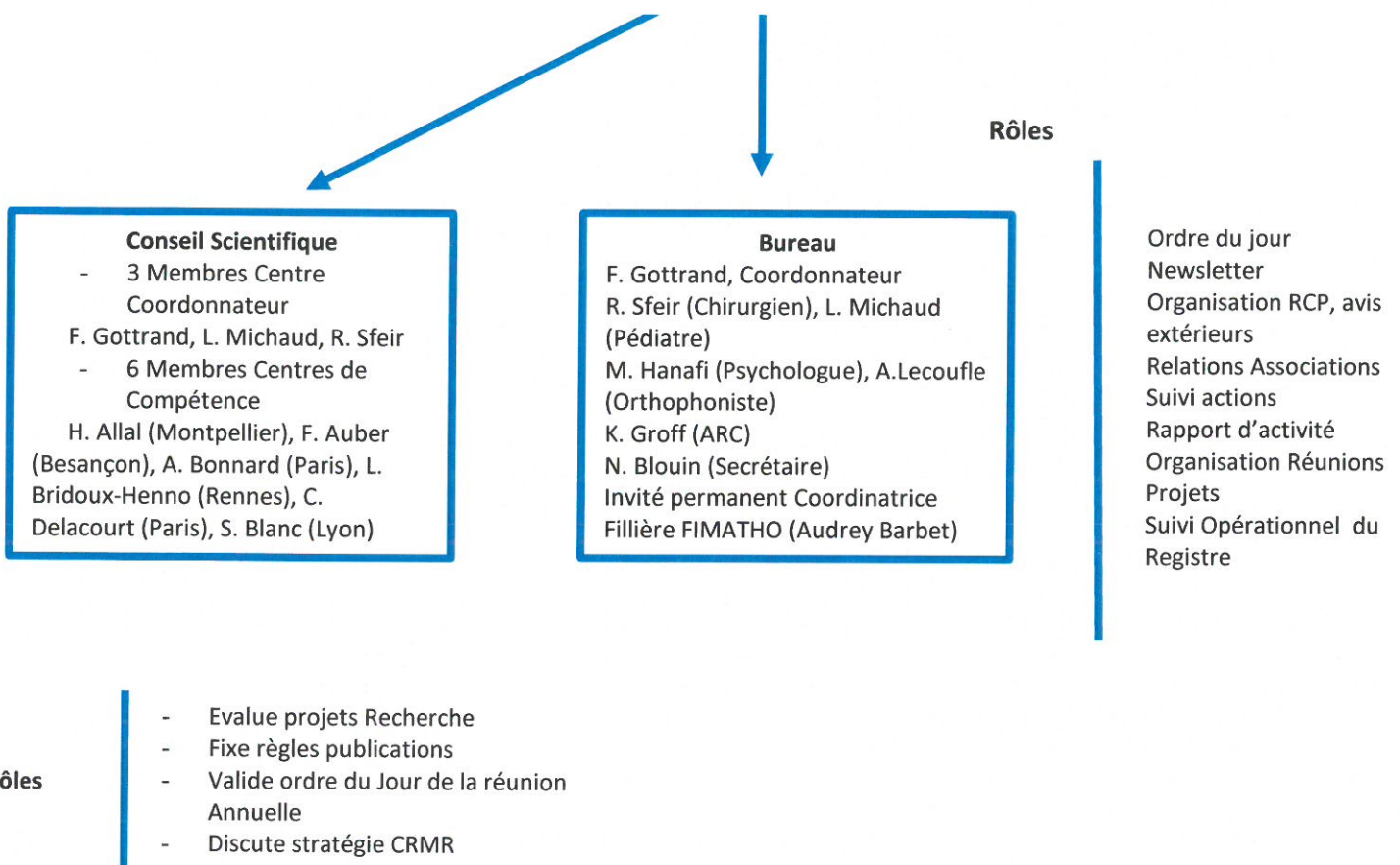


ORGANIGRAMME CRACMO



U995 UIRC
 Laboratoire PSITEC- EA 4072
 (Université Lille 3)
 CIC Pédiatrique
 CIC de biothérapies, Inserm UMR
 1160, Institut Universitaire
 d'Hématologie, Hôpital St Louis

Unités de de Recherche

Centres de compétences

Gastro-Entérologie Pédiatrique
Pneumologie Pédiatrique
Chirurgie Infantile
ORL Pédiatrique
Médecine Physique et Réadaptation
Explorations Fonctionnelles
Unité de Nutrition à Domicile (UNAD)

Associations
 Miam Miam
 AFAO
 ABeFAO

Centre de Référence

Bureau

F. GOTTRAND, Coordonnateur
 R. SFEIR (Chirurgien), L. MICHAUD (Pédiatre)
 M. HANAÏ (Psychologue), A.LECOUFLE (Orthophoniste)
 K. GROFF (ARC)
 N. BLOUIN (Secrétaire)
 Invité permanent Coordinatrice Filière FIMATHO

Gastro-Enterologie Adulte
Chirurgie Viscérale Adulte
Nutrition Adulte

Radiologie
Anatomopathologie
Génétique

Obstétrique
Néonatalogie

Conseil Scientifique

(Elu pour 6 ans, renouvelé par moitié tous les 3 ans)

H. ALLAL
 Chirurgien pédiatre, Montpellier
 F. AUBER
 Chirurgien pédiatre, Besancon
 S. BLANC
 Néonatalogue, Lyon
 A. BONNARD
 Chirurgien pédiatre, Hôpital Robert Debré, Paris
 L. BRIDOUX-HENNO
 Gastropédiatre, Rennes
 C. DELACOURT
 Pneumopédiatre, Hôpital Necker, Paris
 L. MICHAUD
 Gastropédiatre, Lille
 R. SFEIR
 Chirurgien pédiatre, Lille

Filière FIMATHO

Sociétés Savantes

Groupe Francophone de Gastro-entérologie Hépatologie et Nutrition Pédiatriques (GFGHNP)
 Société Française de Pédiatrie
 Société Française de Chirurgie Pédiatrique
 Société Française d'Endoscopie Digestive
 European Society of Pediatric Gastroenterology Hepatology and Nutrition (ESPGHAN)

International

International Network and Esophageal Atresia (INOEA)
 ERNICA (ERN)
 EAT (Fédération Internationale des Associations)